

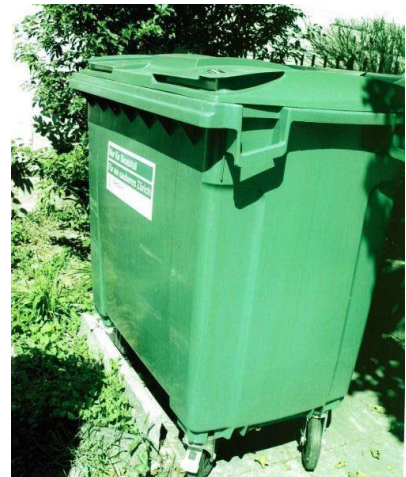
# Kompostregeln

## Was, wie in den Kompost gehört:

Rüstabfälle von Obst/Gemüse	zerkleinert
Teebeutel und Kaffeesatz	inkl. Filter
Eierschalen	zerdrückt
Schnittblumen	zerkleinert
Kleintiermist (nur kleine Mengen)	ohne Papier
Balkon- und Topfpflanzen	zerkleinert

## Was in den Grüncontainer für Bioabfall gehört:

Gekochte Speisereste  
Fleisch, Fisch, Knochen  
Brot und Gebäck  
Milchprodukte und Eier  
Kochfett und Saucen  
Kleintiermist (grössere Mengen)  
Gartenabfälle  
Rasenschnitt



## Was in den Züri-Sack gehört:

Papier (kleine Mengen, keine Zeitung), Katzenstreu, Verpackungen etc.  
Bitte keine Plastiksäcke und keine kompostierbaren Säcke in den Kompost werfen!

Vielen Dank und freundliche Grüsse  
**Familienheim-Genossenschaft Zürich**